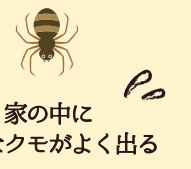
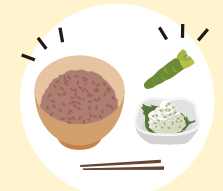




- 1** ホテルラフォーレ修善寺
伊豆リゾートホテル修善寺
P10
伊豆市太平1113 ☎0558-72-3311
- 2** 月ヶ瀬温泉 雲風々 -ufufu-
P10
伊豆市月ヶ瀬499-1 ☎0558-85-0230
- 3** 修善寺 燕舎
GIFT SHOP & DESIGN STUDIO
P8
伊豆市修善寺825-2
[問合せ] info@tsubame-sha.net
- 4** The Crank
P9
伊豆市柏久保550-1 エムズ修善寺
☎0558-79-3679

- 5** 修善寺しいたけの里
P11
伊豆市年川785-1 ☎0558-72-8484
- 6** From here
P11
伊豆市修善寺921 ☎080-3632-5994
- 7** 土肥金山
P6
伊豆市土肥2726 ☎0558-98-0800
- 8** 伊豆のアウトドアツアー
アドベンチャーサポート
P4
伊豆市修善寺75 ドットツリー修善寺PJ-G
☎0558-99-9105
- 9** pikiniki
P4
伊豆市湯ヶ島 2860-2 ☎0558-79-35321



わたしたちのあたりまえは あたりまえ？

伊豆の生活

自分たちの普段の生活の中では「あたりまえ」のことも他の地域の人から見たら「あたりまえ」じゃない。という特別なことがあるのではないかとみんなで考えてみました。



Column

全国の狩野さんは
伊豆がルーツ!?



菊地勝義
中伊豆小学校校長。伊豆市出身。天城柔道会指導者。KURURAVol.1 制作がスタートした修善寺南小学校で、当時教頭として制作活動を支援。

みなさんは、「狩野(かの)」という名字の人を何人知っていますか？友だちでも、先輩でも、タレントでも、スポーツ選手でも結構です。お笑い界の狩野英孝さんは、誰でもご存知でしょうか。

実は、狩野の一族のルーツは、伊豆市にあります。今から900年前の平安時代、狩野氏という武士の一族が伊豆に住み着き、大きな勢力を持ちました。「狩野城」を本拠地に、伊豆半島で一番強い力を持った時代もありました。そして、歴史の勉強にも出てくる源頼朝の家来となり、鎌倉幕府の支えとなって大活躍しました。その拠点となった狩野城は、今でも本柿木地区の丘の上に土塁(土を盛り上げて敵を防ぐ地形)や空堀(溝を掘って敵を防ぐ地形)が残っていて、武士が戦っていた頃のシーンが思い浮かぶようです。遊歩道が整備されていますので、気軽に登ってみてください。

また、室町時代には、その一族から絵の上手な人が出て將軍に召し抱えられ、「狩野派」とよばれる城の襖や屏風などに豪華な絵を描き残し、大活躍しました。狩野永徳や狩野探幽など、歴史の教科書に出てくる有名な画家も多く出ました。現在、伊豆市には狩野の姓を名乗る一族はいませんが、かつて武士や画家として活躍した子孫が全国各地で今も生活しています。タレント狩野英孝さん(宮城県栗原市出身)もその一人です。

狩野城の麓の地区では、有志が集まり「狩野城の会」を結成し、城跡を案内したり、お祭りを行ったり、全国の狩野一族を訪ねたりしています。いつの日か、日本中の狩野一族を呼び集めた交流会「狩野氏サミット」を開くことを目標にしています。みなさん、「狩野さん」を知っていたら、ぜひ教えてください。お友達の輪を広げ、狩野氏や狩野城の魅力を、全国に発信して伊豆の自慢にしていきたいと思っています。